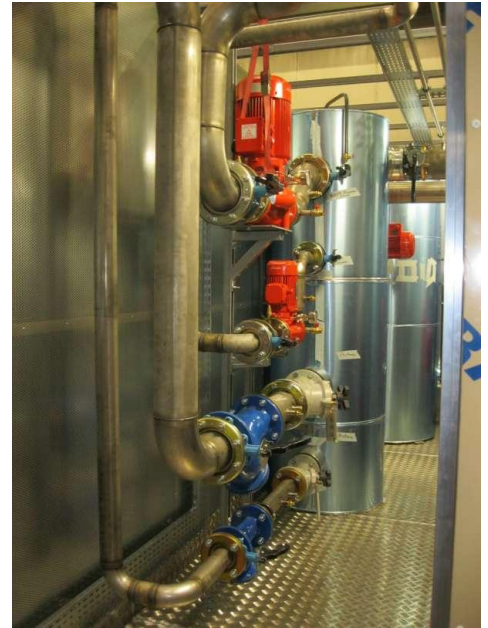




### Chapelle Sixtine à Rome (Vatican)

Réalisation de deux Skid Chiller



#### Description du projet

Conception d'une production de chaud et froid destinée au traitement d'air de la Chapelle Sixtine dans le cadre de la protection de ses œuvres.

Conception de deux installations de production de chaud et de froid avec un groupe de production Eau/Eau de 600 kw en container associé à un aéroréfrigérant, permettant d'alimenter deux CTA double flux type 4 tubes de 32 000 m<sup>3</sup>/h chacune, avec l'ensemble des équipements hydrauliques et électriques nécessaires à son fonctionnement.

Conception d'un container acoustique aluminium, au gabarit routier, pouvant accueillir l'ensemble des équipements de production.

L'ensemble devant être convoyé au Vatican et installé en terrasse.

#### Lots étudiés

CHAUFFAGE – RAFFRAICHISSEMENT – TRAITEMENT D'AIR  
SCHEMAS DE PRINCIPE FONCTIONNEL DE L'INSTALLATION  
DIMENSIONNEMENT DES COMPOSANTS

#### Mission

Conception, suivi de réalisation des containers et mise en test avec mesures et contrôle du fonctionnement avant livraison sur site.

#### Date de réception

2014